

Projekti nimetus:
Õhuliinide, maanduste ja mastide vahetus ja korrastus.

Joonise nimetus:
Ajutine liikluskorraldus

Objekti asukoht:
Riigitee 88, km 36.5, Tudu alevik, Vinni vald, Lääne-Viru maakond

Märkused:
Riigitee 88, km 36.5 AKÖL: 496 autot ööpäevas, sõiduautosid 93%

Kuupäev	Töö nr.	Joonise nr.
20/01/2025	RLR250114-1	1

Tellija	Võrgutehnikud OÜ Heike Remmelg, +372 56202472, heike.vorgutehnikud@gmail.com
---------	--

Cad proj. R.Puhu, Tel: +372 5883 8300

Kutsetunnistus nr. 193489 T. Rämmel
Tegevusluba nr ELK000084

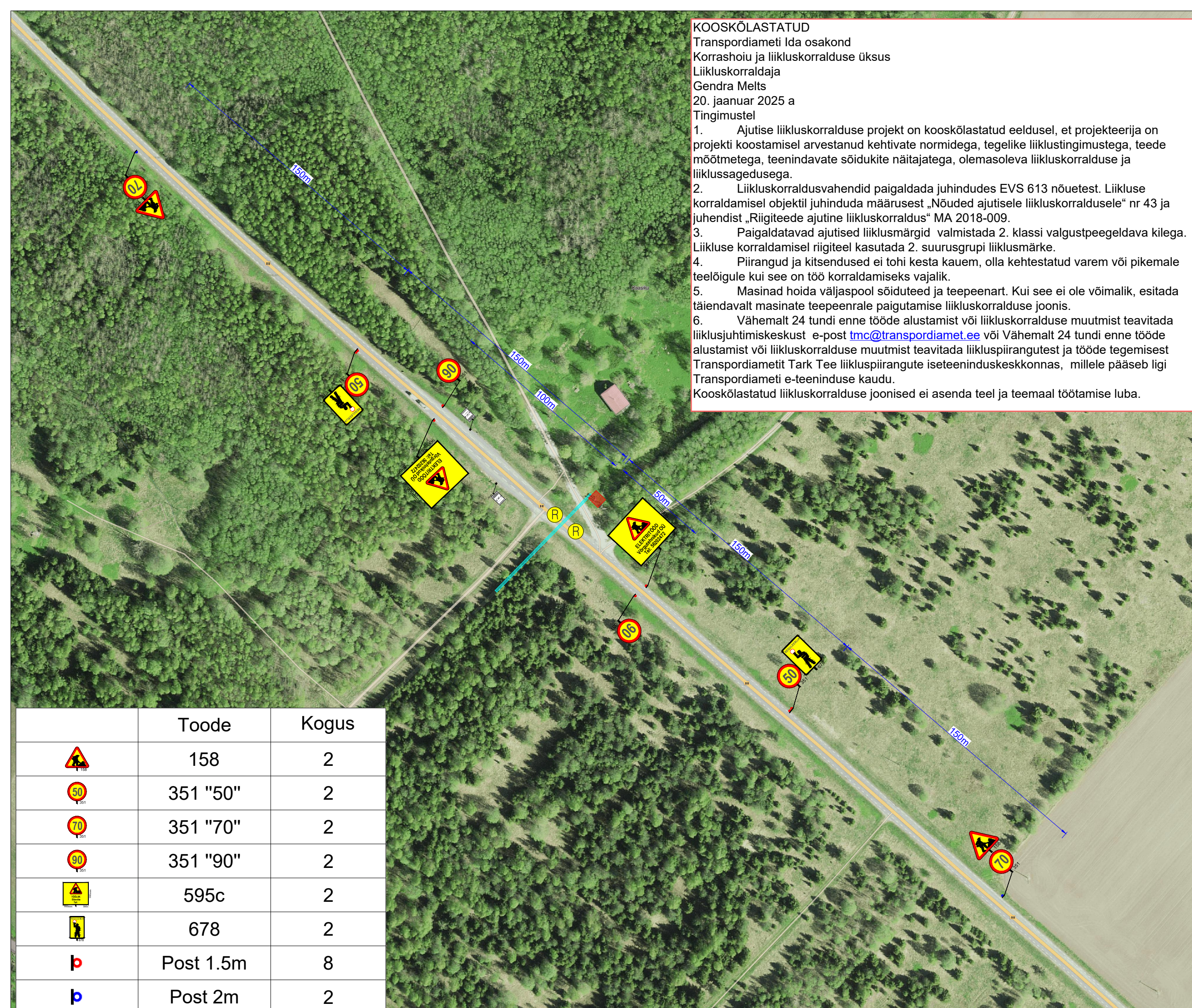
TINGMÄRGID:

- Töötsoon
- Töötsoon: õhuliinid
- Ajutine liiklusmärk
- Ajutine liiklusmärgi post
- Ol.olev liiklusmärk
- Ol.oleva liiklusmärgi post
- Reguleeriija

KOOSKÕLASTATUD

Transpordiameti Ida osakond
Korrashoiu ja liikluskorralduse üksus
Liikluskorraldaja
Gendra Melts
20. jaanuar 2025 a
Tingimustel

- Ajutise liikluskorralduse projekt on kooskõlastatud eeldusel, et projekteerija on projekti koostamisel arvestanud kehtivate normidega, tegelike liiklustingimustega, teede mõõtmetega, teenindavate sõidukite näitajatega, olemasoleva liikluskorralduse ja liiklussagedusega.
- Liikluskorraldusvahendid paigaldada juhindudes EVS 613 nõuetest. Liikluse korraldamisel objektil juhendada määrusest „Nõuded ajutisele liikluskorraldusele“ nr 43 ja juhendist „Riigiteede ajutine liikluskorraldus“ MA 2018-009.
- Paigaldatavad ajutised liiklusmärgid valmistada 2. klassi valgustpeegeldava kilega. Liikluse korraldamisel riigiteel kasutada 2. suurusegrupi liiklusmärke.
- Piirangud ja kitsendused ei tohi kesta kauem, olla kehtestatud varem või pikemale teelõigule kui see on töö korraldamiseks vajalik.
- Masinad hoida väljaspool sõiduteed ja teepeenart. Kui see ei ole võimalik, esitada täiendavalt masinate teepeenrale paigutamise liikluskorralduse joonis.
- Vähemalt 24 tundi enne tööde alustamist või liikluskorralduse muutmist teavitada liiklusjuhtimiskeskust e-post tmc@transpordiamet.ee või Vähemalt 24 tundi enne tööde alustamist või liikluskorralduse muutmist teavitada liikluspiirangutest ja tööde tegemisest Transpordiameti Tark Tee liikluspiirangute iseteeninduskeskkonnas, millele pääseb ligi Transpordiameti e-teeninduse kaudu.
Kooskõlastatud liikluskorralduse joonised ei asenda teel ja teemaal töötamise luba.



	Toode	Kogus
	158	2
	351 "50"	2
	351 "70"	2
	351 "90"	2
	595c	2
	678	2
	Post 1.5m	8
	Post 2m	2